

## Kamienna Śluza

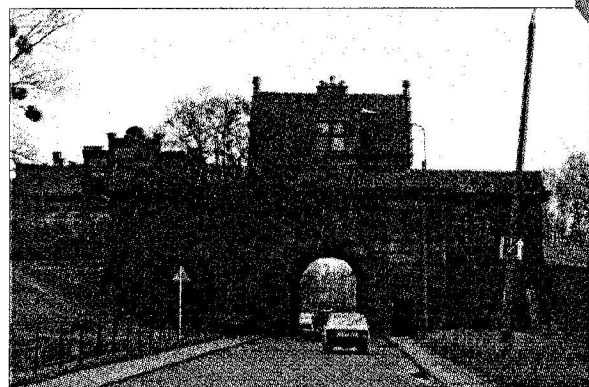
Znajduje się nad Oplływem Motławy. Jest jednym z najważniejszych w Gdańsku urządzeń przeciwpowodziowych. Kiedyś istniał tu młyn wodny. Pozostały po nim mury. Na śluzie, po wschodniej jej stronie, w wewnętrznej komorze, zaznaczono jak wysoko sięgał poziom wody podczas największej powodzi w Gdańsku - w 1829 roku. Godne uwagi są mocne wrota przeciwpowodziowe. Zamykają się one samoczynnie, gdy woda cofa się Motławą. Zabezpieczają one Olszynkę przed zalaniem, w razie napływu wód morskich. Gdyby doszło do uszkodzenia wrót, depresyjnym terenem w Gdańsku grozi zalanie. taka sytuacja zaistniała półtora roku temu. Wówczas jedne z wrót zostały wyrwane i wstecznym prądem wody z Bałtyku, zostały wyniesione na Oplływ Motławy. Przyczyna - silny nurt wody wepchnął pod wrota samochod, wrzucony do śluzy przez chuliganów.



Fot. Krzysztof Mystkowski

## Brama Nizinna

Wzniesiono ją w 1626 roku. Znajduje się między fortyfikacjami ziemnymi bastionów św. Gertrudy oraz Żubr. Przez tę bramę prowadzi jedna z ważniejszych tras z centrum Gdańsk na Olszynkę. Wskutek wstrząsów, spowodowanych przejazdami ciężkich aut, zabytek bardzo ucierpiał. Trzeba było podprzeć go drewnianymi belkami. Brama Nizinna od dziesięcioleci wykorzystywana jest przez artystów - plastyków.

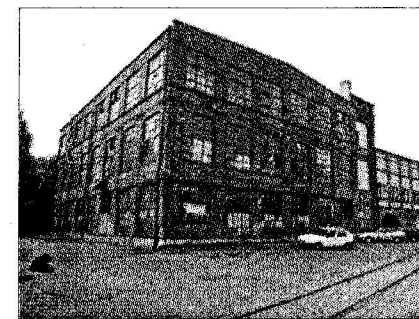


Fot. Adam Warszawa

## Fabryka Karabinów

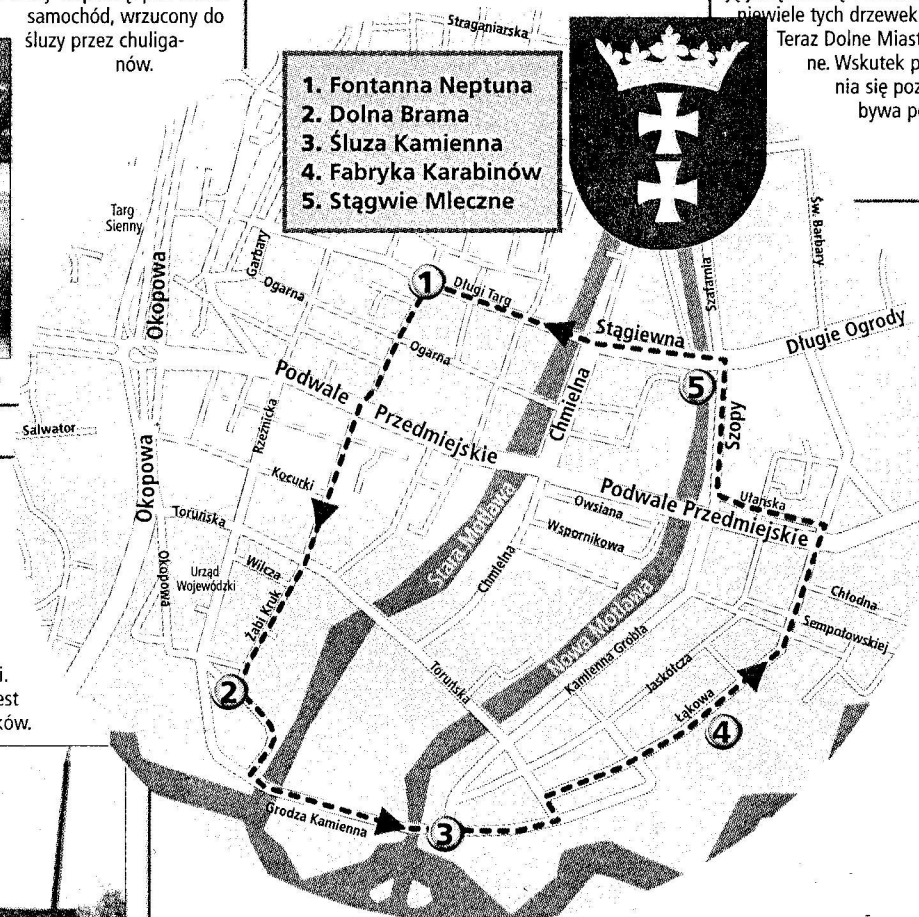
W Gdańsku znane są Zbrojownia - przy Targu Węglowym, trochę mniej - Mała Zbrojownia (przy placu Wałowym). Na trasie proponowanej wędrówki jest jeden najmniej znany obiekt, w którym powstawało uzbrojenie. To Fabryka Karabinów. Znajduje się ona przy ul. Łąkowej. Warto wiedzieć, że Dolne Miasto - gdzie znajdują się budynki dawnej Fabryki Broni - było kiedyś dzielnicą bardzo piękną. Ul. Łąkowa była aleją jarzębinową. Pozostało na niej niewiele tych drzewek.

Teraz Dolne Miasto jest biedne. Wskutek podwyższenia się poziomu wód, bywa podtapiane.



Fot. Adam Warszawa

1. Fontanna Neptuna
2. Dolna Brama
3. Śluza Kamienna
4. Fabryka Karabinów
5. Stągwie Mleczne



## Stągwie Mleczne

Są to dwie budowle, w przeszłości będące elementami fortyfikacji.. Wchodziły w skład gotyckiego systemu obronnego miasta na Wyspie Spichrzów. Większa z tych wież, zwana Stągwią, powstała w 1519 roku - gdy Magellan wyruszał w swą podróż dookoła świata. Znacznie starsza jest Stągiewka, zbudowana w 1456 roku. Niedaleko, po prawej (północnej) stronie ul. Stągiewnej, prowadzone są wykopaliska. Przez okno można oglądać pozostałości fundamentów nieistniejących już spichlerzy, m.in. Różańca, Pod Czarnym Orłem, Jagnięcia. Wkrótce będą odsłaniane fundamenty następných spichlerzy. Warto wiedzieć, że na Wyspie Spichrzów było - w czasach rozkwitu handlu w Gdańsku - ponad trzysta takich magazynów. II wojnę światową przetrwały tylko dwa.



Fot. Wojciech Lendzion

## Gdzie coś zjeść

Na trasie spaceru niewiele jest przytulnych jadalni, w których można się posilić. Na Długim Targu warto zajrzeć do Domu Holenderskiego. Wszak budownictwo z Niderlandów, są twórcami wielu gdańskich zabytków, a także urządzenia przeciwpowodziowych.

## Jak długo trwa spacer

Na przechadzkę proponowaną trasą trzeba przeznaczyć co najmniej dwie godziny. Dystans wynosi ponad 4 kilometry. Trasę tę można przejechać rowerem w ciągu pół godziny. Warto jednak w kilku przynajmniej miejscach się zatrzymać, by popatrzeć na zabytki i pejzaż Oplwywu Motławy. Spacer z wózkiem dziecięcym pochłonie około czterech godzin.